

Nome Completo: LEVEL-PLAIN LIFESAVER-ET

Registro BRA: AX158599

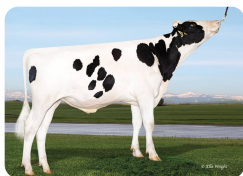
Beta Caseína: A2A2

Prova Ref.: dez./22

Registro USA: HO840003205436816

Nasc: 22/09/2019

Kappa Caseína: BB



## Pedigree - AltaLAWSON x ACHIEVER x DELTA

Pai	PEAK ALTALAWSON-ET
Mãe	LEVEL-PLAIN ACH VIBRANT-ET
Avô Materno	ABS ACHIEVER-ET
Bisavô Materno	MR MOGUL DELTA 1427-ET

## ICC\$ 891

Eficiência Produção	593
Sustentabilidade	279
Fertilidade	19

## Índices Compostos PTA CONF (%)

Composto Robótico	101	--
MLV\$	875	--
MQV\$	888	--
MFV\$	780	--
MPV\$	816	--
TPI	2705	--

## Índices Zoetis

DWP\$	920
WT\$	75
CW\$	-1

## Produção PTA CONF (%)

Leite	749	--
Gordura	69	--
Gordura %	0.14	--
Proteína	42	--
Proteína %	0.07	--
CPG	111	--
Feed Saved	228	--

## Saúde PTA CONF (%)

Vida Produtiva	5.9	--
Livability	3.6	--
Liv Novilhas	0.9	--
Contagem Células Somáticas	2.89	--
DPR	-0.1	--
CCR	1.5	--
HCR	1.5	--
SCR	1.8	--
PregCheck	101.7	--
PregCheck+	104.4	--
EFI	11	--
Primeiro Parto Precoce	1.8	--
Fac.Parto - touro	1.5	--
Fac.Parto - filha	1.3	--
Natimorto Touro	4.4	--
Natimorto Filha	3.7	--

## Traços Saúde CDCB PTA CONF (%)

Hipocalcemia	0	--
Deslocamento de abomaso	0.8	--
Cetose	1.7	--
Mastite	1.2	--
Metrite	2.6	--
Retenção de placenta	0.4	--

## Traços Funcionais CDN PTA CONF (%)

Condicao Corporal	100	--
Velocidade de Ordenha	101	--
Temperamento Leiteiro	98	--
Resistencia Mastite	104	--
Saúde de Casco	102	--
Filhas	--	--
Rebanhos	--	--

## Conformação PTA CONF (%)

TIPO	0.24	--
Composto de Úbere	0.56	--
Composto de Pernas e Pés	0.23	--
Composto de Tamanho Corporal	-0.91	--
Composto Leiteiro	-0.71	--

## Prova Linear

Estatura		-0.05
Força	■	-0.81
Profundidade Corporal	■	-0.87
Forma Leiteira	■	0.49
Ângulo de Garupa	■	1.4
Largura de Garupa		-0.09
Perna Vista Lateral	■	0.62
Perna Vista por Trás		-0.09
Ângulo de Casco		-0.01
Score Pernas e Pés	■	0.32
Aderência de Úbere Anterior	■	0.68
Altura Úbere Posterior	■	0.43
Largura de Úbere Posterior	■	0.42
Ligamento Central	■	-0.25
Profundidade de Úbere	■	0.92
Colocação de Tetos Anteriores	■	0.89
Colocação de Tetos Posteriores	■	0.7
Comprimento de Teto	■	-0.96