



Informações Gerais

Nome
MUTONI COL

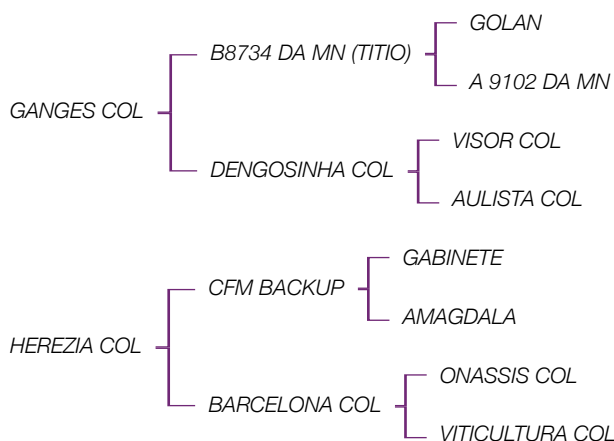
Série/RGD
COL 21699

CEIP
--

Nasc
08/11/2012

PROP
COLONIAL AGROPECUÁRIA/ ROMILSO ALVES/
CARLOS CHIACCHIO NETO

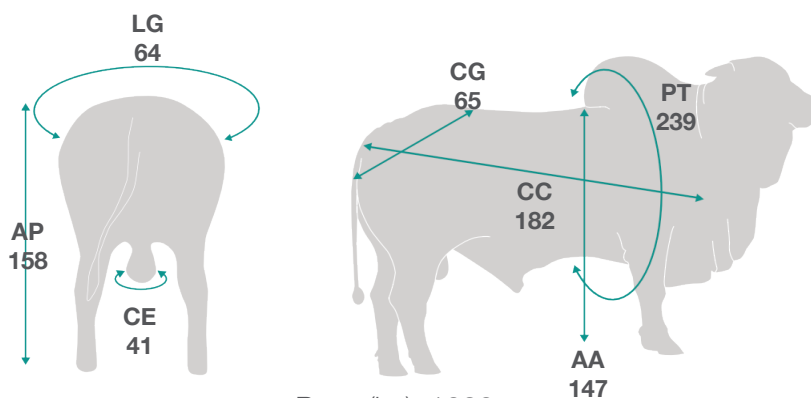
Pedigree



Ultrassom

PESO (kg)	AOL	AOL/100kg	RATIO	MARM	EGS	EGS/100kg	PICANHA
970	138.15	14.24	0.68	2.32	9.43	0.97	10.33

Medidas



PROGÊNIE			
NF120			5
NR120			3
NF450			3
NR450			2
ÍNDICE		DEP	AC (%)
MGTe	TOP 6%	19,97	74
PRODUÇÃO		DEP	AC (%)
PN	TOP 48%	0,63	83
P120	TOP 27%	3,40	71
P210	TOP 25%	5,95	73
P365	TOP 9%	16,76	78
P450	TOP 12%	16,39	80
PE365	TOP 4%	1,10	82
PE450	TOP 2%	1,74	85
IPM	TOP 18%	-0,52	75
PA	TOP 58%	21,27	78
MATERNAL		DEP	AC (%)
MP120	TOP 47%	0,90	62
MP210	TOP 46%	1,18	62
IPP	TOP 6%	-0,97	60
3P	TOP 12%	73,83	75
PG	TOP 4%	-1,28	87
STAY	TOP 0.5%	87,88	71
PAC	TOP 1%	9,69	64
CARCAÇA		DEP	AC (%)
AOL	TOP 25%	0,25	80

ACAB	TOP 3%	0,44	78
MARM	TOP 83%	-0,07	81
MAC	TOP 46%	0	71
EFICIÊNCIA ALIMENTAR		DEP	AC (%)
CAR	TOP 94%	0,08	73
IMS	TOP 86%	0,10	78
MORFOLÓGICAS		DEP	AC (%)
ED	TOP 52%	50,44	73
PD	TOP 4%	74,48	77
MD	TOP 6%	73,60	75
ES	TOP 31%	59,34	81
PS	TOP 3%	74,14	84
MS	TOP 4%	74,04	83

PROGÊNIE			
FILHOS			157
REBANHOS			17
ÍNDICE		DEP	
IQG	TOP 2%	23,92	
PRODUÇÃO			
		DEP	AC (%)
PN	TOP 46%	0,06	43
PD	TOP 17%	4,33	46
PS	TOP 6%	11,95	43
GPD	TOP 3%	7,62	43
PES	TOP 0.1%	1,59	34
MATERNAL		DEP	AC (%)
P120-EM	TOP 62%	-0,30	25
TM120	TOP 40%	0,97	--
TMD	TOP 36%	1,71	--
IPP	TOP 0.1%	-35,73	21
RD	TOP 40%	0,07	27
STAY	TOP 1%	42,64	19
CARCAÇA		DEP	AC (%)
AOL	TOP 1%	2,45	22
EGS	TOP 19%	0,66	18
MARM	TOP 83%	-0,78	17
MORFOLÓGICAS		DEP	AC (%)
CFD	TOP 2%	3,91	29
CFS	TOP 0.1%	6,55	21

PROGÊNIE			
FILHOS		157	
REBANHOS		17	
ÍNDICE		DEP	
iABCZ	DECA 1	21,52	
PRODUÇÃO			
		DEP	AC (%)
PN	DECA 5	0,06	43
PD	DECA 2	4	46
PA	DECA 1	8,62	41
PS	DECA 1	11,95	43
PE365	DECA 1	1,13	34
PE450	DECA 1	1,59	34
MATERNAL		DEP	AC (%)
PM-EM	DECA 7	-0,30	25
TMD	DECA 4	1,71	--
IPP	DECA 1	-35,73	21
STAY	DECA 1	42,64	19
CARÇAÇA		DEP	AC (%)
AOL	DECA 1	2,45	22
ACAB	DECA 2	0,66	18
MORFOLÓGICAS		DEP	AC (%)
ESOB	DECA 5	0,28	18
PSOB	DECA 1	5,50	18
MSOB	DECA 1	5,51	18